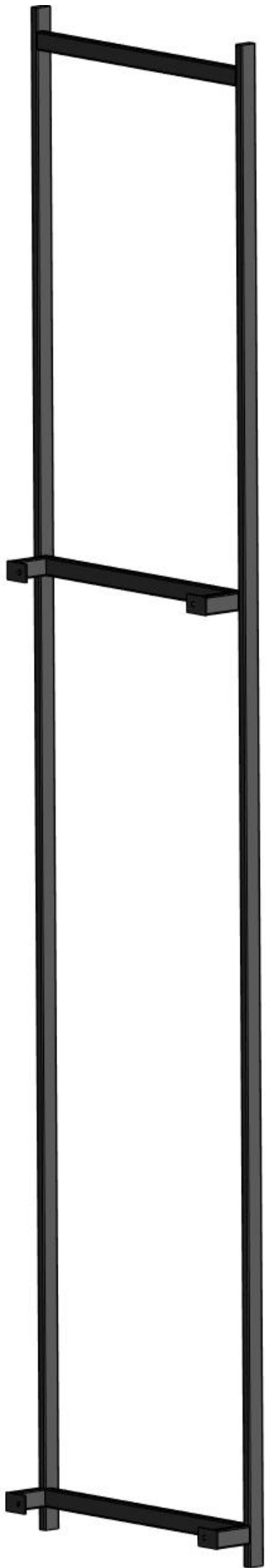



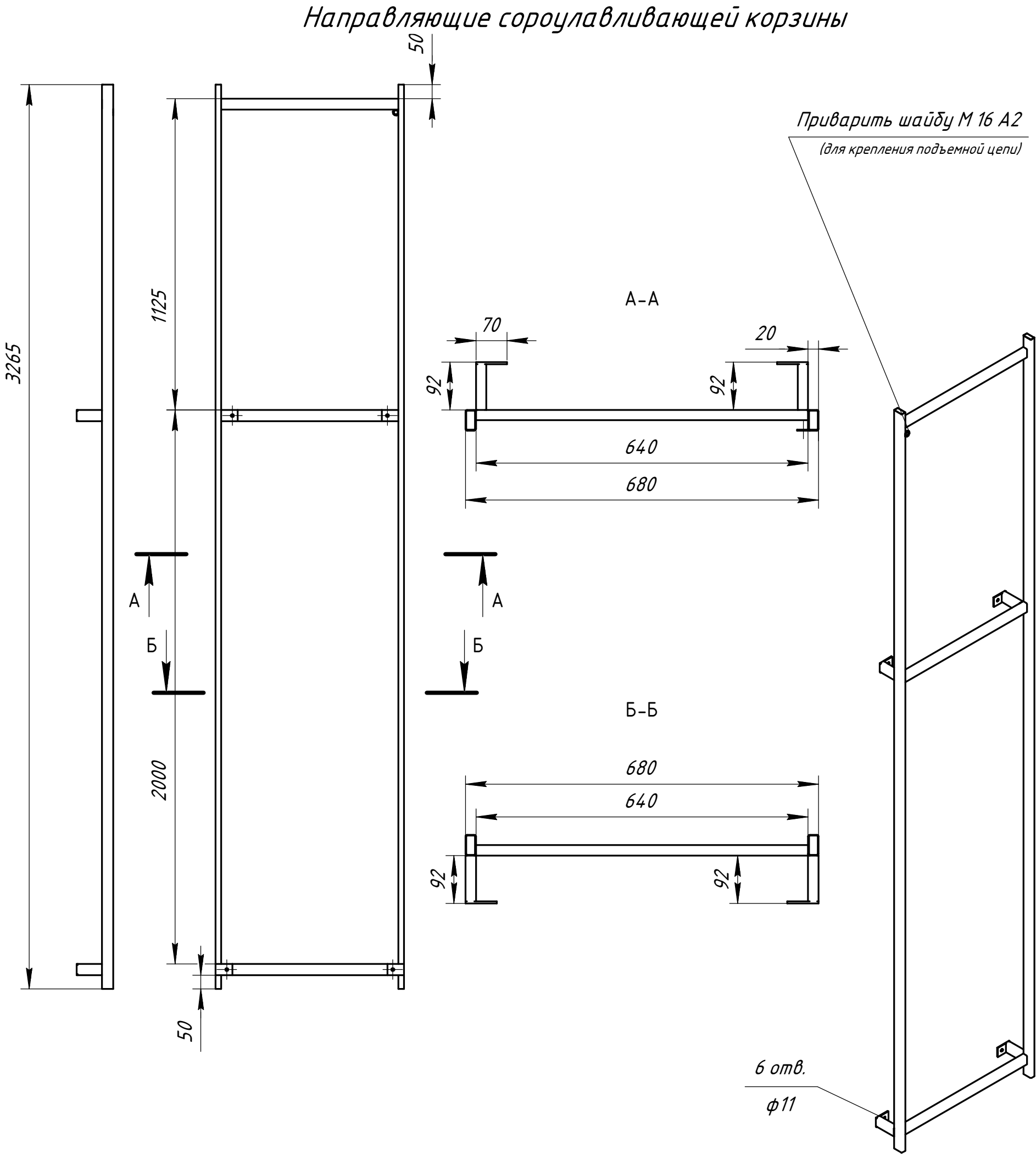
Инв. № подл.	Подп. и дата	Взам. инв. №	Инв. № дубл.	Подп. и дата	Справ. №		Перв. примен.	



1) Соединение элементов выполнять на сварке ,
если иное не указано на чертеже

					РР (ОСПСН ^{№3})			
					Направляющие корзины	Лит.	Масса	Масштаб
Изм.	Лист	№ докум.	Подп.	Дата				
Разраб.			Гетман				11,78	1:20
Пров.			Григорьев					
Т.контр.						Лист 1	Листов 3	
Н.контр.					Сборочный чертеж			
Утв.								

Инв. № подл.	Подп. и дата	Взам. инв. №	Инв. № дубл.	Подп. и дата



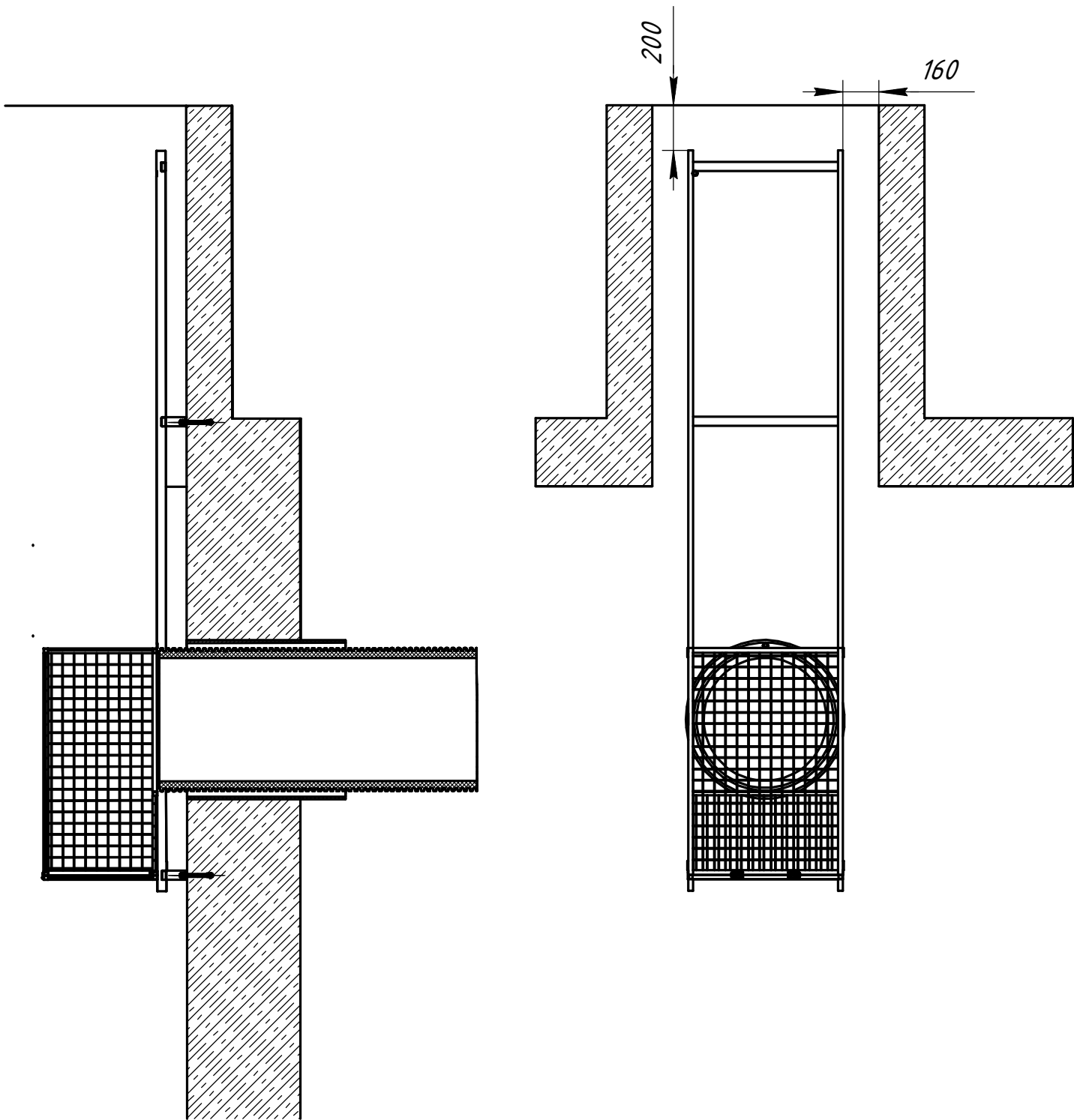
- 1 Верхние и средние лапки приварить к "ступеням"
- 2 Нижние лапки приварить к направляющим
- 3 В Верхней части приварить шайбу М16 А 2 для последующего крепления к ней карабина подъемной цепи

Труба профильная 40х20х1,5х3265 AISI 304 – 2шт.
Труба профильная 40х20х1,5х640 AISI 304 – 3шт.
Труба профильная 40х20х1,5х92 AISI 304 – 4шт.
Полоса 40х4х70 AISI 304 – 4шт.
Шайба простая М 16 А2 – 1 шт.

Изм.	Лист	№ докум.	Подп.	Дата

РР (ОСПСН^{№3})

Инв. № подл.	Подп. и дата	Взам. инв. №	Инв. № дубл.	Подп. и дата



1) Использовать клиновой анкер FBN II M10/20x96 A4. Глубина установки 65* мм, диаметр отверстия 10 мм. (4шт.)

Изм.	Лист	№ докум.	Подп.	Дата

РР (ОСПС№3)

Копировал

Формат А3